

## กิจกรรมที่ 2 เซลล์พืชและเซลล์สัตว์

วิชาวิทยาศาสตร์ 1 ว21101



# จุดประสงค์

- เปรียบเทียบส่วนประกอบสำคัญของเซลล์พืชและเซลล์สัตว์



# คำถามก่อนการทดลอง

- เซลล์พืชและเซลล์สัตว์มีลักษณะอย่างไร



# สมมติฐาน



.....

.....

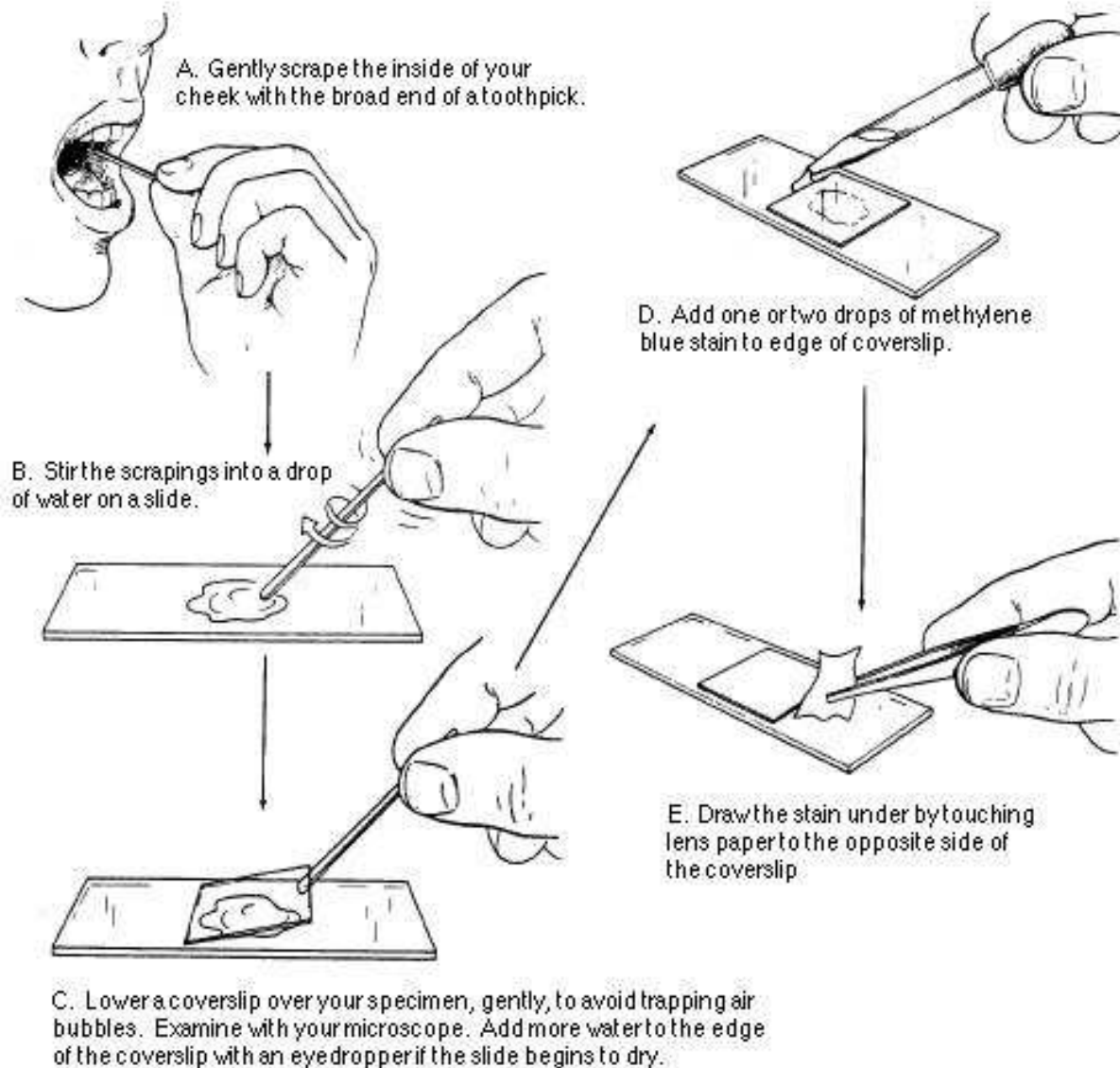


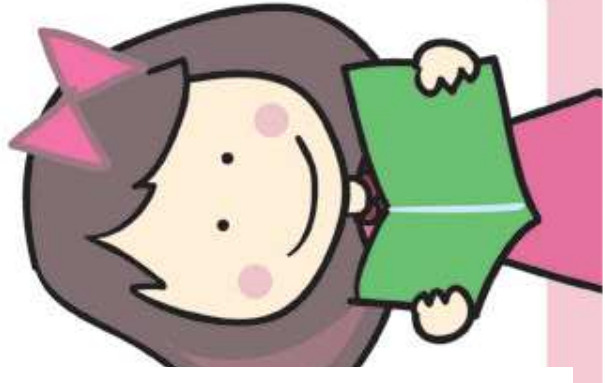
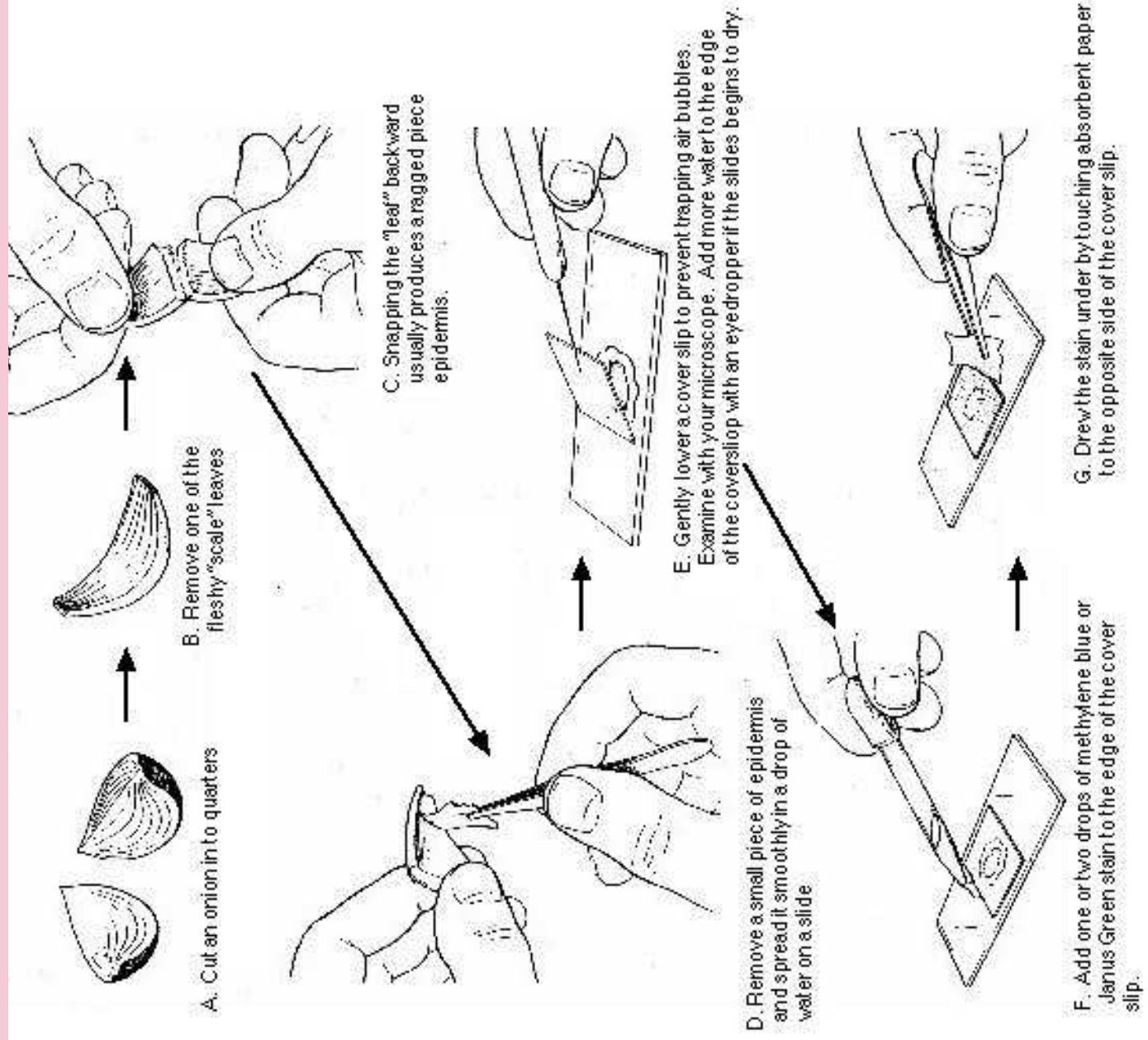
# อุปกรณ์และสารเคมี

- กล้องจุลทรรศน์
- สไลด์และแผ่นปิดสไลด์
- หลอดหยด
- สีเมทิลีน บลู
- เยื่อขี้างแก้ว
- เยื่อหอมแดง, ว่านกาบหอย



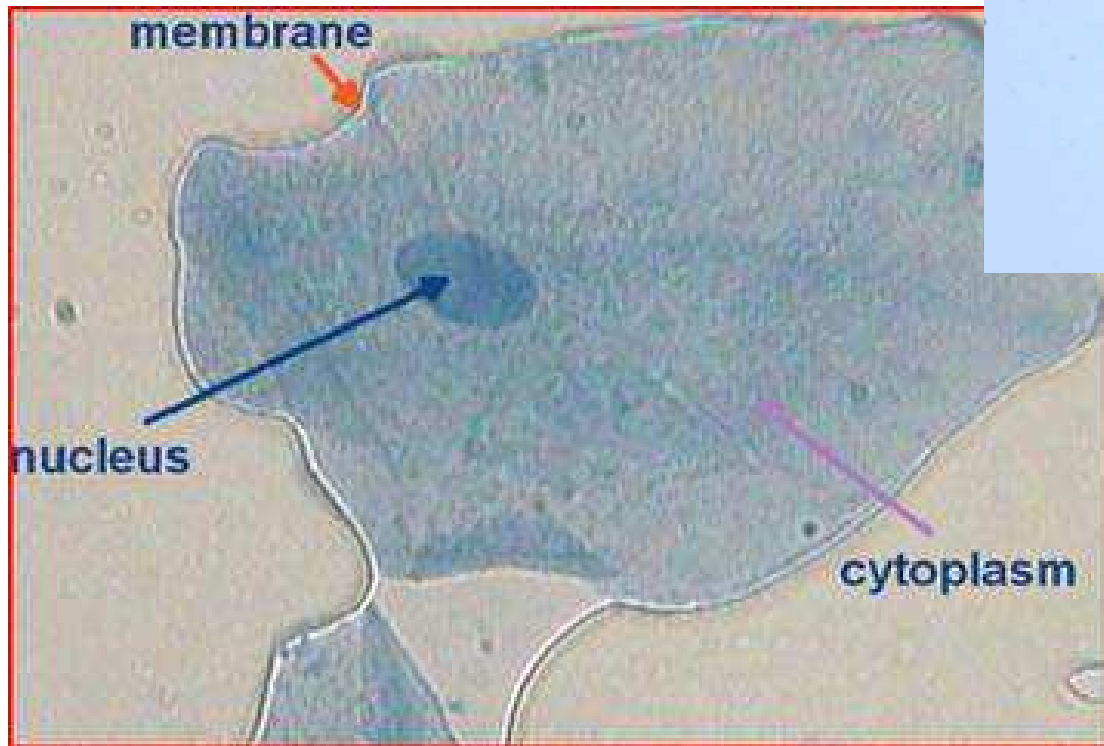
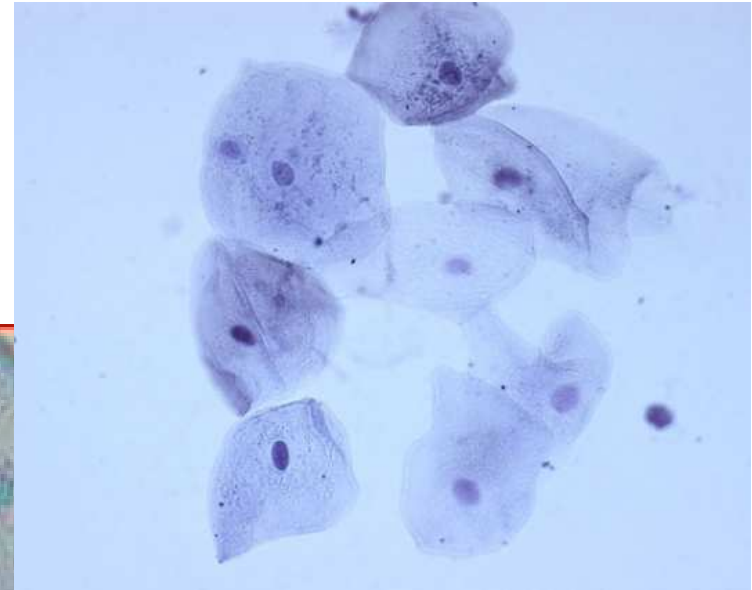
# วิธีการทดลอง





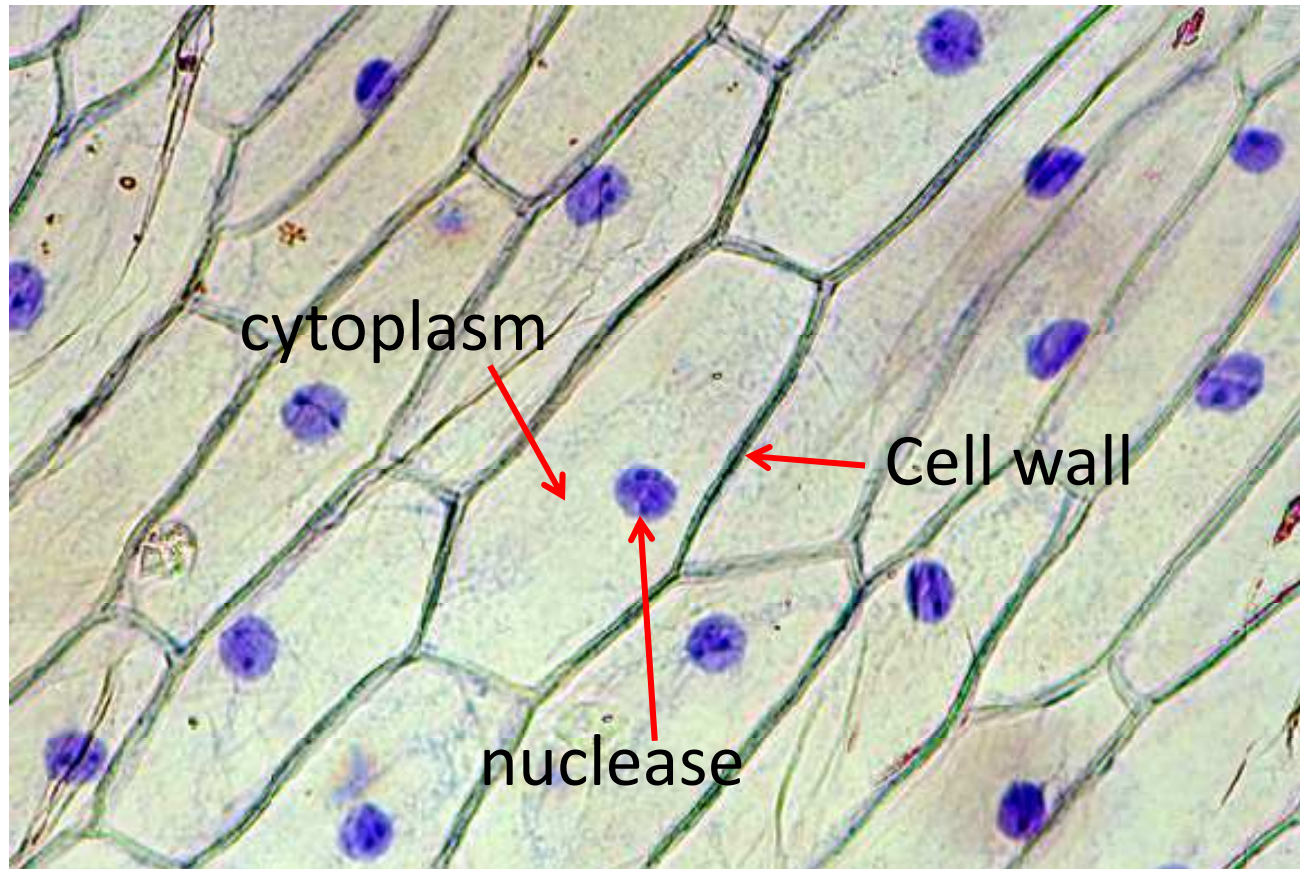
## ผลการทดลอง

- เซลล์เยื่อบุข้างแก้ม





## ผลการทดลอง



# สรุปผลการทดลอง

- เซลล์พืชและเซลล์สัตว์มีส่วนประกอบใดบ้าง
- เซลล์พืชและเซลล์สัตว์มีส่วนใดที่เหมือนกัน
- เซลล์พืชมีส่วนประกอบใดที่ไม่พบในเซลล์สัตว์

